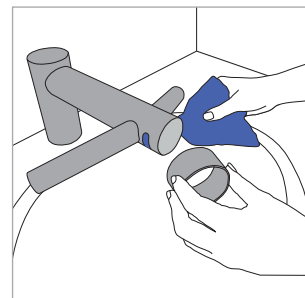


РЪКОВОДСТВО ЗА ПОЧИСТВАНЕ

За да поддържате сушилнята за ръце Dyson Airblade Wash+Dry винаги да работи максимално ефективно, важно е да я почиствате редовно и да проверявате за запушвания.

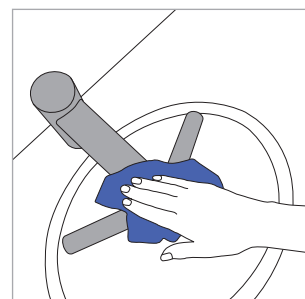
Почистете сензорите

Избършете сензорите с мека кърпа и неабразивен препарат, след това поставете почистващия пръстен върху сензорите, за да предотвратите активирането на устройството.



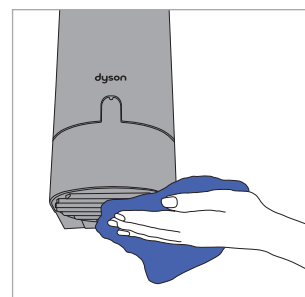
Почистете устройството

Почистете всички повърхности на крана, мивката, огледалото и стенните повърхности или стойката на мивката. След приключване НЕ ЗАБРАВЯЙТЕ да свалите почистващия пръстен.



Почистете и проверете за запушвания

РЕДОВНО почиствайте входящите отвори за въздух в основата на корпуса на двигателя (под мивката). Уверете се, че в отворът за източване на мивката няма странични предмети, и водата може да се оттича безпрепятствено.



Какво можете да използвате за почистване на сушилнята Dyson Airblade Wash + Dry

Не използвайте миешките апарати с високо налягане за почистване на Dyson Airblade Wash + Dry.

Видове почистване	Инструкция за почистване	Забранено е използването
Ежедневно почистване на леки замърсявания и пръстови отпечатъци.	Използва се мек почистващ препарат с кърпа без мъх. Използвайте влажна кърпа и чешмяна вода, за да отстраните остатъци от препарата за почистване.	Средства за почистване въз основа на разтворители/масла Смеси от алкални и избелващи вещества
Упорити петна и следи, петна от масло и мазнини.	Леко почистващо средство, течност, съдържаща спирт или четвъртично амониено съединение, разрежено в съответствие с инструкциите на производителя. Използвайте влажна кърпа и чешмяна вода, за да отстраните остатъци от препарата за почистване.	Пенести съставки Избелващи или абразивни почистващи препарати
Водни петна.	За да отстраните петна от вода, почистете устройството със суха кърпа без мъх.	Обслужване и поддръжка Допълнителна информация: +359 2 968 11 11 www.dyson.bg